



2. 型号尺寸

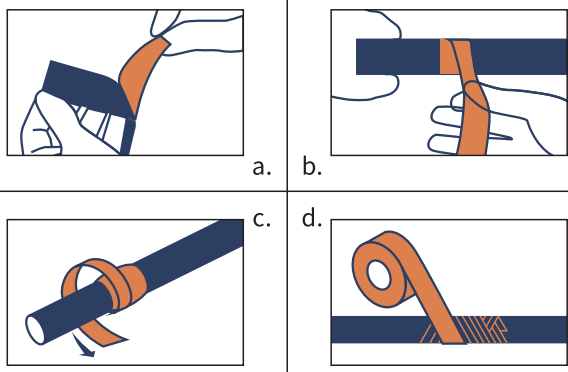
- 型号: J20
- 尺寸: 3.5m(长)×23mm(宽)×0.8mm(厚)

3. 应用范围

- 1kV 及以下电力电缆主绝缘保护
- 1kV 及以下电缆绕包式低应力中间接头和终端护套恢复
- 户内外高压线缆电气绝缘与防潮密封
- 工业制造和电缆中端部缝隙填充
- 工业管道临时密封止漏防水
- DIY- 工具、器具的绑扎 ~ 防护

4. 施工要求

- 使用前须清洁被缠绕部位、保持干燥,无油污、水、泥土粉尘等污渍;
- 去掉隔离膜,拉伸胶带保持一定的张力(强度);
- 以连续螺旋半搭式绕包于需要绝缘或防水密封保护部位,直到所需厚度;
- 起始和结束位置需要一层以上完全重叠;
- 在缠绕结束后,为避免胶带最外层受到机械破坏,缠绕结尾的密封处多缠绕绕几层;
- 当胶带裸露在外时,外层需要再绕包 2 层以上 PVC 胶粘带作为保护层。



使用提示:

当胶带裸露在外,曝光在空气中时,外层需要再绕包 2 层以上 PVC 胶粘带作为保护层。

1. 产品简介

J20 橡胶绝缘带,具有良好的从形性,绝缘性,且操作简便,是一款使用广泛的电气绝缘材料,可用于室内、室外、中低电压电气绝缘,也可用于管道防腐及临时管道密封防水防漏。

5. 主要性能

项目	典型值
厚度	0.80 mm
拉伸强度	2.1 Mpa
断裂伸长率	765%
击穿强度	5kV/mm
电压等级	10 kV
体积电阻率	$2.85 \times 10^{14} \Omega \cdot \text{cm}$
介电常数	3.8
自融性(24h)	不松脱
温度等级	80°C

注:以上数据均为典型值。实际应用中,基材处理质量和施工条件等影响施工质量的因素众多且难以控制,因此,除非出具明确书面同意书,否则 MAXWEL 对产品的性能将不承担任何直接或间接责任。

6. 相关产品

KE20 高压橡胶自粘带	KE26 防火阻燃包覆带(自粘型)
KE40 半导体胶带	KE27 防火抗电弧胶带(无衬层)
KE45 电应力控制带	KE28 防水绝缘带(防水复合带)
KE29 电力密封胶泥	KE30S-BBT 妙思自融电力绝缘带
ECST 电力冷缩管	KE30S-FR 辐照交联型硅橡胶绝缘带
SCST 电力硅胶冷缩管	BONDWELL23 自固化绝缘防水防护缠绕带
KE37 铠装带	BONDWELL13 自适应耐候防水保护贴
AF800 电力耐火包覆片	VERSAF22 无衬层绝缘自粘带(无衬层)
WP50 耐候密封防护贴	
180Z PVC 绝缘胶带	
190UV 耐候绝缘带	
VERSAF32 高压绝缘胶带	

免责声明:

浙江麦斯威绝缘科技有限公司(MAXWEL),以下涉及公司都用 MAXWEL 代表。MAXWEL 对此所述的材料,都是按“按现状”提供给您仅用于参考使用,不包含对信息的精确性或完整性的任何陈述或其他任何类型的保证,包括对质量、适用性或用于特定目的适用性或非侵权性的任何暗示保证。由于此处所述材料的使用,在应用处理或使用方法上潜在居多可变因素,接受并使用这些材料的用户应对最终结果承担所有责任。另外,MAXWEL 对使用该材料造成的任何损害或损失,无论是直接性、间接性、特殊性、附随性或衍生性的损害或损失,不管是根据法定理论断定的情况,包括疏忽说、违反担保说、严格责任说,概不负责。未经卖方及制造商同意,未在此声明的陈述或建议没有任何效力。

MAXWEL 不保证“本处描述资料”可以不间断或无错误运行,如有出入或革新。请以实物为准,恕不另行通知。

